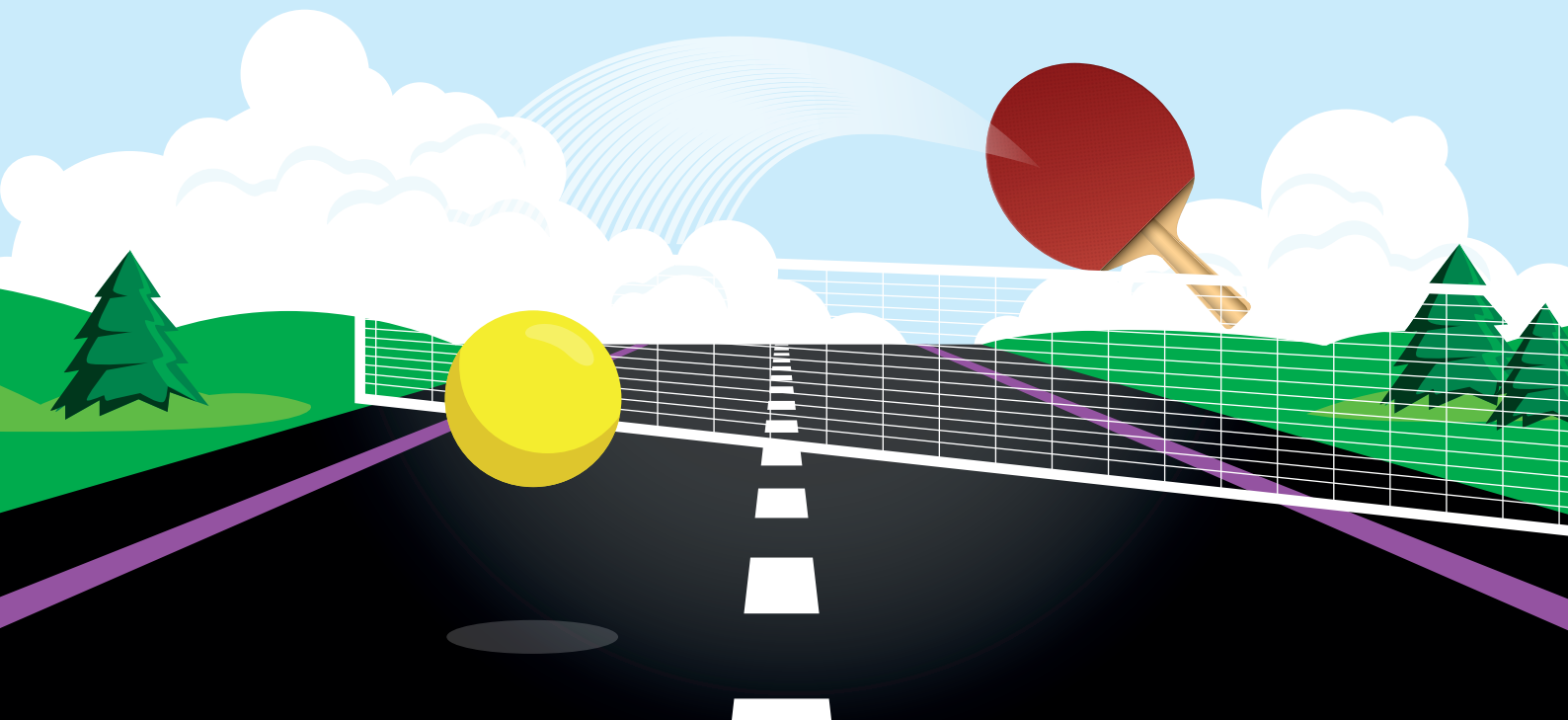


LA ROUTE DU HAUT NIVEAU TENNIS DE TABLE HANDISPORT ILE-DE-FRANCE



UN PROJET POUR LA PARALYMPIADE 2020 / 2024



PROJET RÉGIONAL HANDISPORT

Développement du Tennis de Table Handisport Francilien :
Constat et objectifs sur la paralympiade



CONSTAT



01

37 structures de tennis de table recensées sur le territoire (une moyenne de 4.6 par département francilien).

02

Nombre de licenciés handisport très inférieur au nombre de licenciés valides.



03

Peu de clubs d'Ile-de-France représentés sur les différentes compétitions nationales malgré le potentiel du territoire.



OBJECTIF

Structurer un parcours régional permettant l'accès au tennis de table handisport pour tous, avec un circuit de progression intégrant l'évolution des clubs, de la détection, du recrutement, et de l'accompagnement de nos sportifs de haut niveau au sein de la région Ile-de-France.



Présentation du projet régional

POLE REGIONAL HANDISPORT Tennis de Table

Détection
Journées Handikids TT dans chaque département

01
ÉTAPE

02
ÉTAPE

Inscription
dans un club

Entraînements

03
ÉTAPE

04
ÉTAPE

Compétitions

Projet individuel
de Haut-Niveau

05
ÉTAPE

06
ÉTAPE

Intégration
équipe de France

01 & 02
ÉTAPE ÉTAPE

Détection

● **Pour** : Jeunes et Adultes débutants / loisirs / souhaitant commencer le tennis de table

● **Rôle des instances** :

- Organisation de journées HandiKids TT dans chaque département
- Aide technique auprès des clubs pour s'adapter aux différentes pathologies
- Aide administrative (création de section Handisport)

Journée Détection

Club entraînement

Premier club

03 & 04
ÉTAPE ÉTAPE

Perfectionnement

● **Pour** : Compétiteurs visant à atteindre un bon niveau

● **Actions complémentaires du projet régional** :

- Possibilité d'intégrer le groupe « Accès Haut Niveau » entre 1 et 3 fois par semaine
- Stage régionaux avec le centre d'entraînement pendant les vacances scolaires
- Participation au Championnat de France par équipe sous les couleurs de l'Île-de-France : mutualisation des joueurs, coachs et moyens

Structure accès haut niveau SQY PING

Pôle France Relève Talence

05 & 06
ÉTAPE ÉTAPE

Accès Haut-niveau

● **Pour** : Joueurs ayant pour objectif le haut-niveau

● **Où** : Clubs labélisés Accès Haut-Niveau proposant :

- 4 à 6 entraînements par semaine (dont 1 de préparation physique)
- Suivi en compétition
- Suivi médical
- Prise en charge des déplacements pour les Championnats de France
- Possibilité d'entraînements individuels et de relance
- Possibilité d'internat
- Suivi personnalisé avec un entraîneur référent

Équipe de France

Le Label Accès Haut-Niveau

INSCRIPTION AU CLUB LABELISÉ DE SQY PING, AVEC POSSIBILITÉ :

- 1- Pour les enfants niveau collège / lycée / BTS** de s'inscrire à l'internat à l'EREA Toulouse Lautrec de Vaucresson (du lundi au vendredi),
- 2- Pour les étudiants** : de mettre en place un partenariat avec l'Université Paris Saclay,
- 3- tout joueur souhaitant bénéficier de la qualité de la structure d'entraînement sans internat ni scolarité** : de bénéficier de tous les entraînements de la structure haut niveau.

1

L'EREA TOULOUSE LAUTREC - VAUCRESSON (92)

- Collège et Lycée proposant une scolarité avec rythmes adaptés accueillant des élèves en situation de handicap et des élèves valides

- Suivi médical au sein de la structure

- Prise en charge des soins et de la rééducation par un SESSAD intégré à l'EREA (Notification MDPH nécessaire)

- Possibilité d'internat de semaine

- 2 à 3 entraînements collectifs sur place

- Possibilité de convention pour les sportifs de Haut-Niveau pour mettre en place un projet réussite scolaire/réussite sportive



L'EREA Toulouse Lautrec

TARIFICATION

Scolarité de L'EREA TOULOUSE LAUTREC

+ Internat
+ transport
pour les séances
à l'extérieur

Entre

1 275 €

et

2 100 €/ an

selon le quotient familial

+

Structure accès au haut niveau

4 à 6 entraînements
par semaine
(hors vacances scolaires)

Le suivi médical

Le suivi en compétition

Le déplacement pour le
Championnat de France Elite
+ Un championnat de France
autre

La tenue du centre
d'entraînement

2000 € /an

Coût à l'année *

Entre
3 275 €/ an
et
4 100 €/ an
selon le quotient familial

* Option EREA Toulouse
Lautrec "Demi-Pension",
tarif : de 213,5 à 657 €/ an

2

ÉTUDIANT À L'UNIVERSITÉ PARIS - SACLAY

Un projet scolaire / sportif à réaliser sur mesure !

- Regroupement des universités d'Orsay, de St-Quentin-en-Yvelines et des différentes écoles et IUT qui nous entourent.

- Une ouverture vers le handicap sur toutes les filières avec la mise en place d'une commission gérant les problématiques liées au handicap.

- Une ouverture vers le handicap... liées au handicap (*test réalisé depuis 2 ans*)

- Adaptation de la scolarité par rapport au projet sportif

- Multi cursus

- Droit / Economie / Gestion
- Sciences
- Médecine
- Pharmacie
- Staps
- Polytech

- Différents IUT
- AgroParisTech
- Ecole Centrale Supélec
- ENS Paris Saclay
- Institut d'Optique
- Etc.

TARIFICATION

Scolarité UNIVERSITÉ PARIS - SACLAY

Avec Internat

En fonction
de la bourse d'étude

Sans Internat

+

Structure accès au haut niveau

4 à 6 entraînements
par semaine
(hors vacances scolaires)

Le suivi médical

Le suivi en compétition

Le déplacement pour le
Championnat de France Elite
+ Un championnat de France
autre

La tenue du centre
d'entraînement

2000 € /an

Coût à l'année

à partir de
2 000 €/ an

université
PARIS-SACLAY

UNIVERSITÉ DE
VERSAILLES
ST-QUENTIN-EN-YVELINES

3

POUR LES JOUEURS SANS SCOLARITÉ

Tous joueurs souhaitant faire partie du centre d'entraînement sans bénéficier de la scolarité. Il sera alors possible de mettre un projet sportif adapté en place en intégrant le groupe de la structure accès haut niveau avec les mêmes avantages que les autres.

TARIFICATION

Structure accès au haut niveau

4 à 6 entraînements
par semaine
(hors vacances scolaires)

Le suivi médical

Le suivi en compétition

Le déplacement pour le Championnat de France Elite
+ Un championnat de France autre

La tenue du centre
d'entraînement

2000 € /an *

* Transport jusqu'au
lieu d'entraînement à
la charge du joueur

4

POUR LES EXTÉRIEURS

TARIFICATION

Carte 10 séances = 120 €

- 1 Entraînement par semaine = 50 €/mois
- 2 Entraînement par semaine = 80 €/mois
- 3 Entraînement par semaine = 110 €/mois
- 4 Entraînement par semaine = 140 €/mois



LE HANDI KIDS TT



Programme d'animation

de tennis de table handisport pour les jeunes de moins de 18 ans dans un format permettant de proposer l'activité à tous les types de handicap

Obtention d'une certification pour avoir le niveau d'intégrer le circuit de compétition

3 niveaux
Balle Verte
 Débutant / handicap lourd / difficultés de coordination

Balle Bleue
 Jeunes en perfectionnement

Balle Rouge
 Pratique régulière et accès au circuit de compétition

Mise en place au mois de décembre dans chaque département (pour permettre une arrivée au club rapide) et pouvoir participer aux actions fédérales de fin de saison

LES STAGES

- Proposition de stages pour les joueurs souhaitant s'entraîner pendant les vacances scolaires (dans un lieu différent à chaque fois)
- Au minimum un stage par vacances scolaires
- Mélange des différents publics
- Possibilité d'internat



copyright:G-Picout 06.jpg



copyright:G-Picout 07.jpg

LE CHAMPIONNAT DE FRANCE PAR ÉQUIPE : ÉQUIPE ILE-DE-FRANCE



OBJECTIFS



Créer une émulation régionale favorisant la naissance d'une dynamique régionale d'entraînement

Remporter le plus de médailles possibles pour la région



DEMANDER LE DOSSIER DE CANDIDATURE À :

- JOFFREY NIZAN (nizan.joffrey@gmail.com - 0647512186)
- COMITÉ RÉGIONAL - MAGALI COROMINA (m.coromina@handisport.org)
 - VOS COMITÉS DÉPARTEMENTAUX
- REGIS PERONNET (peronnet.regis@orange.fr)

CANDIDATURE À DÉPOSER AVANT LE 30 MARS

Partenaires



- FÉDÉRATION FRANÇAISE HANDISPORT VIA
LA COMMISSION TENNIS DE TABLE FÉDÉRALE
- COMITÉ RÉGIONAL ILE-DE-FRANCE HANDISPORT
 - LA RÉGION ILE-DE-FRANCE
- LES COMITÉS DÉPARTEMENTAUX HANDISPORTS